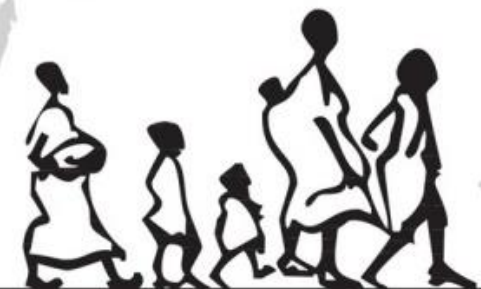
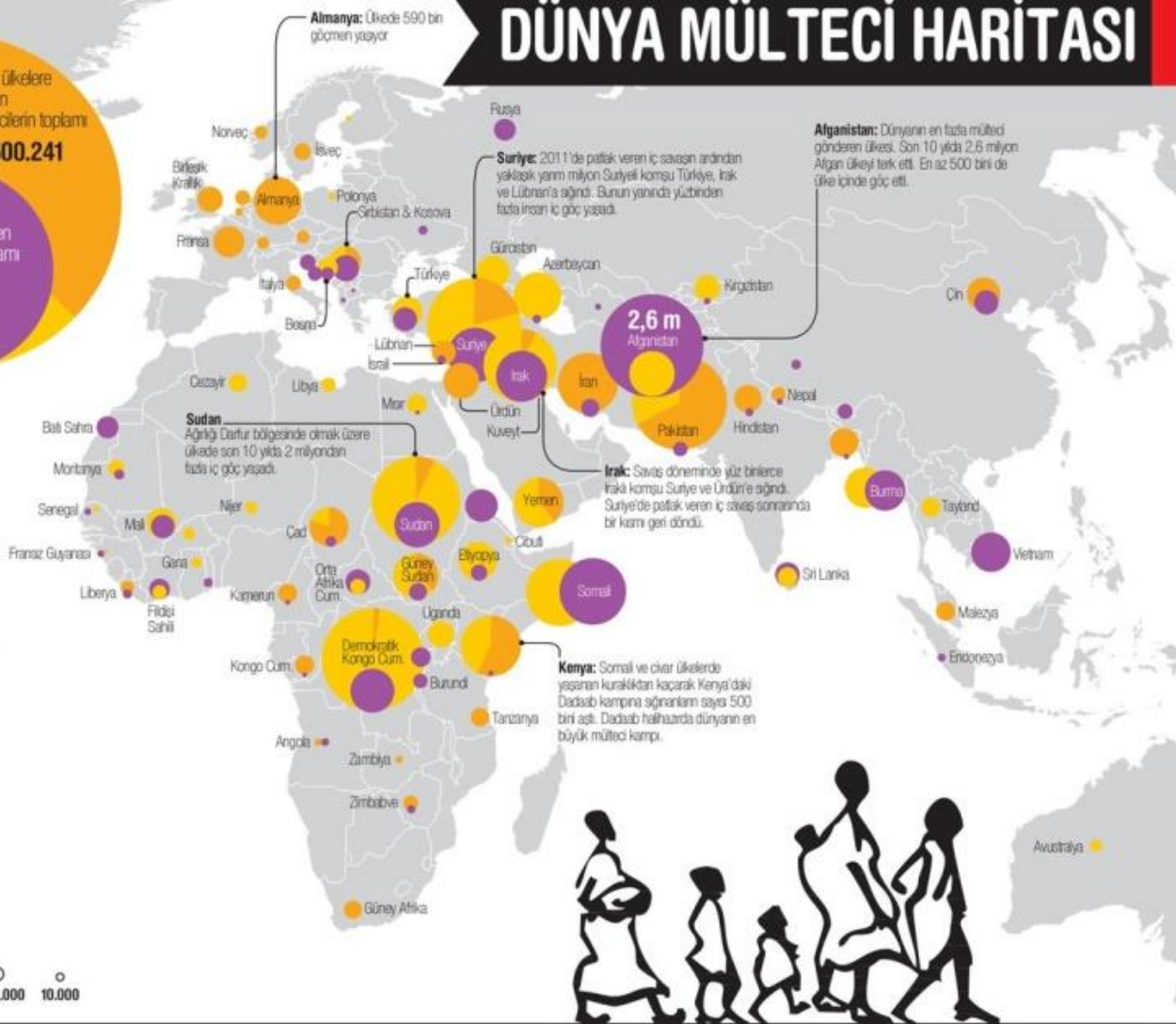


BİR AFET OLARAK GÖÇ VE YÖNETİM

DÜNYA MÜLTECİ HARİTASI

Ölçek

4 m (Milyon) 3 m 2 m 1 m 0,5 m 0,1 m 50.000 10.000



EN ÇOK MÜLTECİ VEREN ÜLKELER

Almanya	2.585.605
Somali	1.136.143
Irak	746.440
Suriye	728.542
Sudan	569.212
Demokratik Kongo	509.396
Burma	415.343
Kolombiya	394.122
Vietnam	336.945
Eritre	285.142

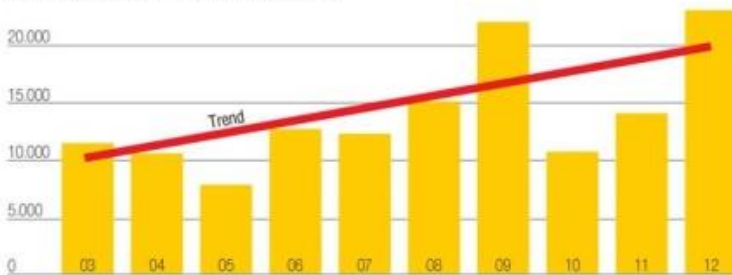
EN ÇOK MÜLTECİ BARINDIRAN ÜLKELER

Pakistan	1.638.456
İspanya	868.242
Almanya	589.737
Kenya	564.933
Suriye	476.506
Etiyopya	376.393
Çad	373.695
Ürdün	302.707
Çin	301.037
Türkiye	267.063

ÜLKE İÇİNDE GÖÇÜN YAŞANDIĞI İLK 10 ÜLKE

Kolombiya	3.943.509
Demokratik Kongo	2.669.069
Suriye	2.016.500
Sudan	1.873.300
Somali	1.132.963
Irak	1.131.810
Pakistan	757.996
Azerbaycan	600.336
Almanya	486.298
Burma	430.400

İÇ VE DIŞ GÖÇLERİN YILLARA GÖRE SEYRİ



Göç Nedir?

Siyasal, toplumsal ya da ekonomik nedenlerle bireylerin ya da toplulukların buldukları, oturdukları yerleşim yerini bırakarak başka bir yerleşim yerine ya da başka bir ülkeye gitme eylemi.

Göç Çeşitleri (What is Migration)

- * İç Göç
- * Dış göç
- * Gönüllü Göç
- * Zorunlu Göç

Zorunlu Göç Sebepleri

- Savaşlar
- Doğal afetler
- Sosyal hizmetlerin yetersizliđi
- Temel ihtiyaçların karşılanmasıdaki zorluklar
- İşsizlik
- Dini, siyasi ve etnik baskılar
- Güvenlik ihtiyacı
- Baraj ve yol yapımı gibi devlet planlarının etkisi

Gönüllü Göç Sebepleri

- İnsanların içinde bulunduğu standartları yükseltme isteđi
- Daha iyi eğitim alma isteđi
- Sağlık alışveriş gibi sosyal hizmetlerden daha iyi yararlanma isteđi
- Kariyer yapma isteđi
- Daha yüksek ücretli bir iş bulma isteđi
- Kişisel özgürlük ve inançları daha iyi yaşama isteđi
- Arkadaş, aile, akraba ve aynı kültürdeki insanlarla birlikte olma isteđi

ÇATIŞMA VE AFET KAYNAKLI YER DEĞİŞTİRMELER, 2015

■ Çatışma ve şiddet (Toplam 8.6 milyon)

■ Doğal afetler (Toplam 19.2 milyon)



Organizasyon Nedir?

- * Afetlerin önlenmesi ve zararlarının azaltılması, afet sonucunu doğuran olaylara zamanında, hızlı ve etkili olarak müdahale edilmesi ve afetten etkilenen topluluklar için daha güvenli ve gelişmiş yeni bir yaşam çevresi oluşturulabilmesi için, toplumca yapılması gereken topyekûn mücadele afet yönetimi olarak adlandırılmaktadır.

2,97 MİLYON MÜLTECİ

Türkiye'de kayıtlı 2,97 milyon Suriyeli mültecinin 250 bini 22 mülteci kampında yaşıyor

Güney Sudan'daki iç savaşlarda kaçarak gelen yaklaşık 600 binden fazla kişi yaşıyor



KENYA

600 BİN

DADAAB MÜLTECİ KAMPI

Somali ve Güney Sudan'daki iç savaşlardan kaçarak gelen 600 binden fazla kişi yaşıyor

TÜRKİYE
LÜBNAN
FİLİSTİN
ÜRDÜN

KENYA

DADAAB MÜLTECİ KAMPI

MYANMAR



LÜBNAN

450 BİN



MYANMAR

32 BİN



ÜRDÜN

1 MİLYON 300 BİN



FİLİSTİN

108 BİN

